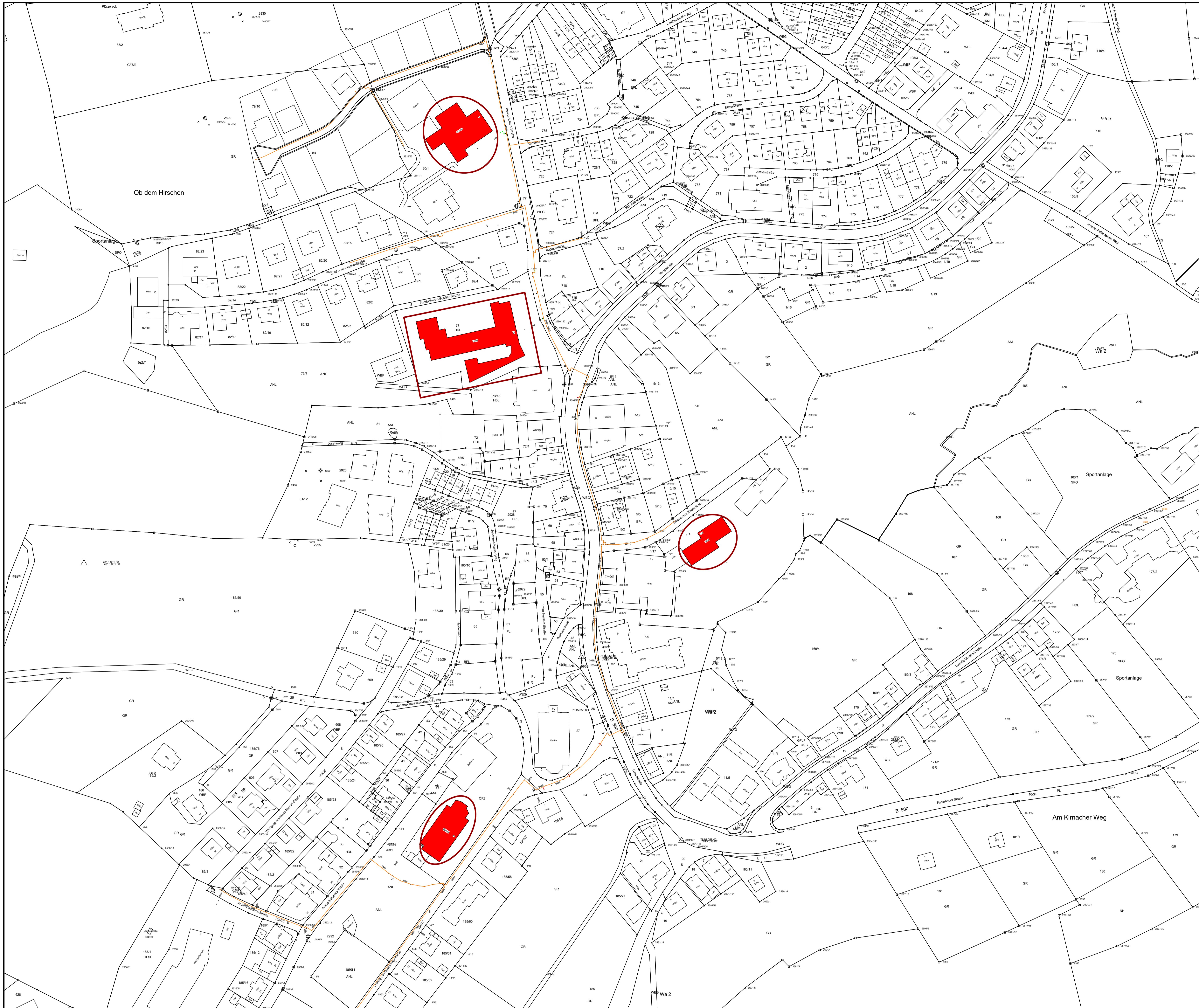
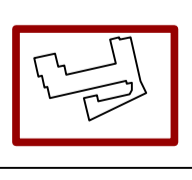
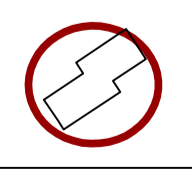



Bauabschnitt 1 Zentrum Maßstab 1:1000



Bauabschnitt 2 Rhönstraße / Schwarzwaldstr. Maßstab 1:500



	Heizzentrale Spitzenlast-Kessel		Heizzentrale BHKW
		Planungsbüro Zelsius GmbH Ludwigsgr. 2 78166 Donaueschingen Tel.: (+49) 771 - 879807-0 Fax: (+49) 771 - 879807-21 info@planungsbuero-zelsius.de St.-Nr.: GK 009 00007	
Bauverfahren: Nahwärmeversorgung Schönwald		Baubehörde: Gemeinde Schönwald Franz-Schubert-Str. 3 78141 Schönwald	
Fachbereich: Nahwärme Schönwald Haupttrasse		Projekt Nr.: 19.03.2021 Maßstab: Datum:	